

COMUNE DI ARADEO

(PROV. DI LECCE)

COMMITTENTE:

AMMINISTRAZIONE COMUNALE DI ARADEO

OGGETTO:

LAVORI DI RIQUALIFICAZIONE E MESSA A NORMA DEL PLESSO SCOLASTICO ELEMENTARE "A. MANZONI" - VIA TOGLIATTI

TAVOLA

IM3c

SCALA

1:100

DATA

APRILE 2015

REVISIONE

PROGETTO ESECUTIVO

DI PROGETTO - FABBRICATO B

STUDIO DI PROGETTO

TITOLO

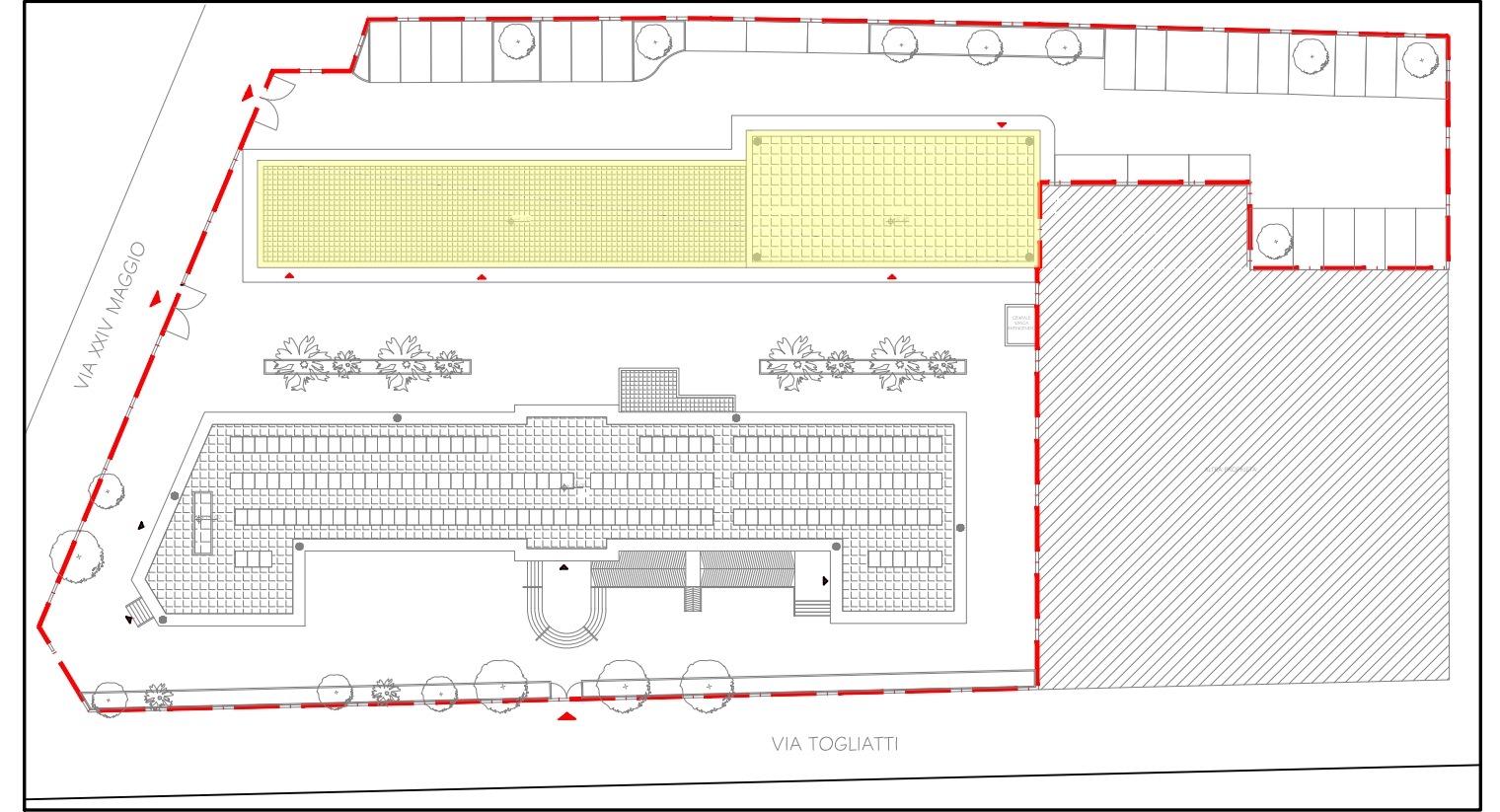
-PIANTE: IMPIANTO DI SCARICO REFLUI

VISA Engineering s.r.l.

SCHEMI DI DISTRIBUZIONE

Ing. Vincenzo Gigli

Questo elaborato progettuale è protetto dalle vigenti norme di legge art. 2043 c.c. e 623 c.p. che ne vieta la riproduzione parziale o totale.



LEGENDA

Area d'intervento

Ingresso

Fabbricato B

LEGENDA

TUBAZIONE IN PP (POLIPROPILENE)

PUNTO ATTACCO DI SCARICO

Ø110 DIAMETRO NOMINALE

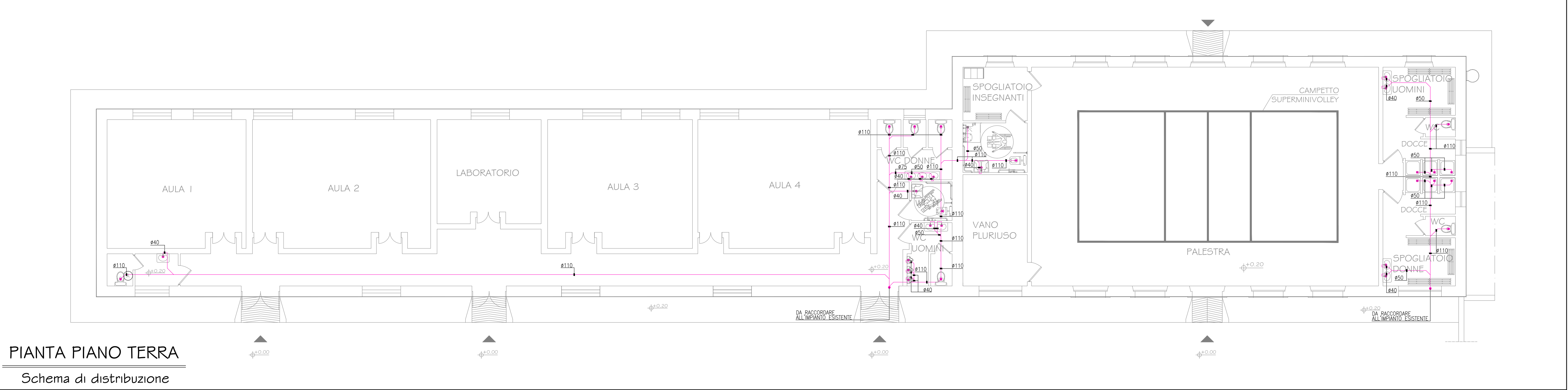
ASPIRATORE CENTRIFUGO DA CONDOTTO MONTAGGIO A PARETE O CONTROSOFFITTO PORTATA Q= 160-190 mc/h

ASPIRATORE CENTRIFUGO DA CONDOTTO MONTAGGIO A PARETE O CONTROSOFFITTO PORTATA Q= 136-275 mc/h

TUBAZIONE IN PP Ø110 PER ASPIRAZIONE LOCALI WC

TUTTE LE TUBAZIONI E PEZZI SPECIALI DEVONO AVERE PENDENZA NON INFERIORE A 1%  
LA RETE DI SCARICO REFLUI NEL TRATTO TERMINALE DOVRA' ESSERE COLLEGATA A QUELLA ESISTENTE

## IMPIANTO SCARICO REFLUI



## IMPIANTO DI VENTILAZIONE MECCANICA WC

